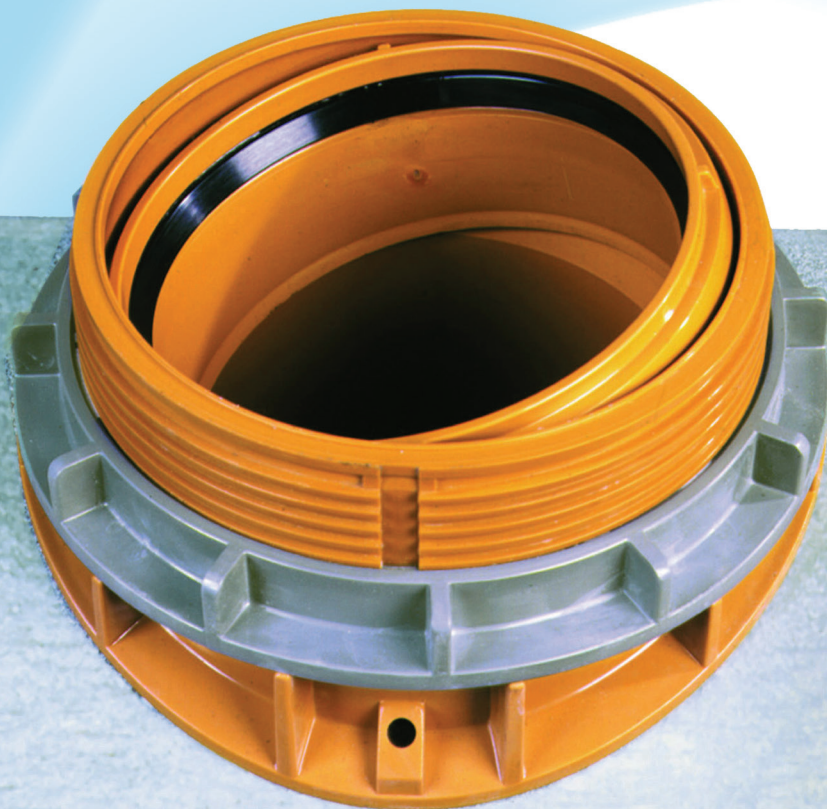


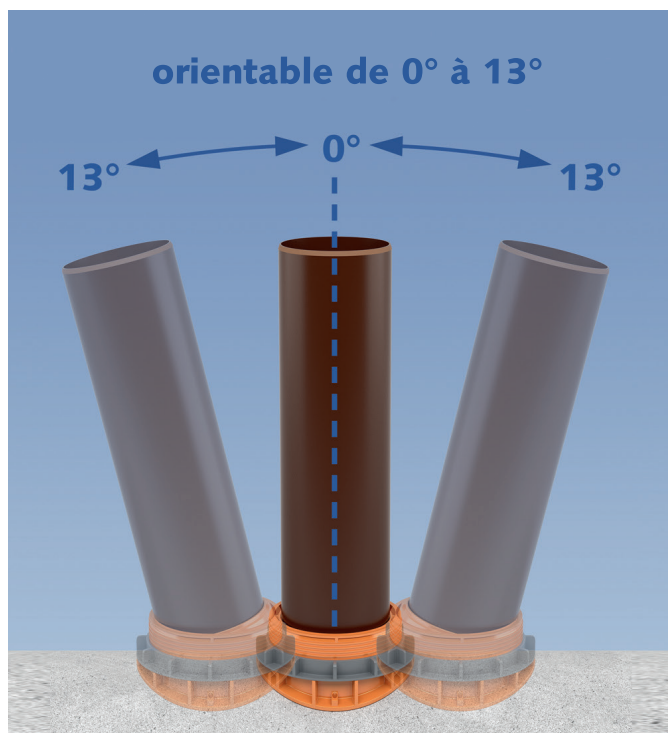
Pièce de piquage FABEKUN[®] avec rotule intégrée



orientable de 0° à 13°

Pièce de piquage FABEKUN®

Réalisation de branchements sans tension



La pièce de piquage FABEKUN® avec rotule intégrée DN/OD 160 est orientable de 0° à 13°.

La pièce de piquage FABEKUN®, ainsi que ses fonctions, ont été une nouvelle fois améliorées. Ce raccord a déjà fait ses preuves en pratique et a convaincu les professionnels grâce à tous ses avantages. Simple à manipuler, elle est adaptable à tous les diamètres de tuyaux couramment utilisés (DN 250 à DN 1800 en sortie 160 mm et DN 400 à DN 2400 en sortie 200 mm). De nombreux bureaux d'études, communes et entreprises ont déjà opté pour ce système qui leur assure un raccordement durable et étanche entre le collecteur principal et les branchements privés, d'une manière rapide et avantageuse.

La rotule intégrée orientable de 0° à 13° constitue la dernière innovation de la pièce de piquage FABEKUN®. Elle permet une articulation du branchement tout en garantissant son étanchéité.

Grâce à son nouveau joint tridimensionnel, elle s'adapte parfaitement au rayon de courbure intérieur du collecteur. La rotule intégrée permet une angulation de 0° à 13° compensant



Chaque pièce de piquage est emballée en kit dans un carton individuel. Les clés de serrage et les pistolets (pression x 25) pour cartouches de résine sont disponibles auprès du fabricant



ainsi pour chaque type de tubes les différents comportements liés au tassement.

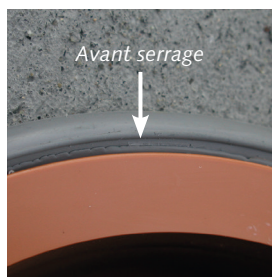
Remarque concernant la pose avec rotule intégrée: l'angle directionnel de la rotule peut être utilisé lors de la pose jusqu'à 5° pour modifier la direction du branchement. Les 8° restants sont prévus comme réserve pour compenser les différents comportements des tubes liés au tassement, afin de conserver un raccord articulé dans le temps.

Avantages liés à l'utilisation:

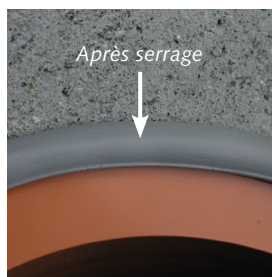
- Réalisation de branchements sans tension
- Le lit de pose est maintenu au cours de la mise en oeuvre
- Pas d'interruption de service
- Protection de la paroi du carottage
- Résistance aux forces de cisaillement lors du compactage
- Armature en fer du collecteur à l'intérieur du carottage protégé de la corrosion



Positionnement correct de la carotteuse.



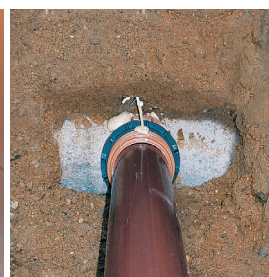
La pièce de piquage est en position. Le joint n'est pas encore serré.



La pièce de piquage est serrée. Le joint est en place.



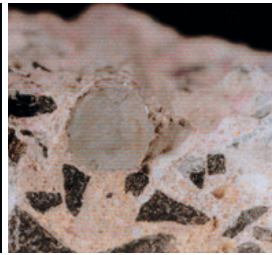
Positionnement correct de la pièce de piquage à l'intérieur d'une canalisation FABEKUN®.



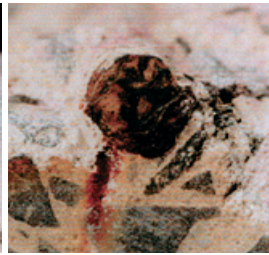
Pièce de piquage montée avec une sortie en tuyau HSK.



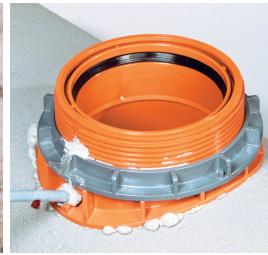
Coupe transversale d'un échantillon



Surface en acier sous une couche de résine d'expansion durant un test en immersion



Surface en acier après sollicitation sans protection durant le test en immersion



Avec la cartouche et l'embout plastique, la résine est injectée par le point d'injection situé dans la bague de compensation orange.



Les tampons comme ceux de la BAM sont la preuve de la qualité du produit.

La pièce de piquage FABEKUN® avec rotule intégrée est prévue pour les canalisations en béton et béton armé conformément aux normes DIN EN 1916 et DIN 4032/4035. Grâce à la résine bi-composant injectée, la pièce de piquage est solidement ancrée dans le carottage des tubes béton. Dans le cas de tubes en béton armé, les armatures apparentes dûes au carottage

sont ainsi protégées de la corrosion. Ce résultat a été prouvé à la suite de séries de tests réalisés par l'administration fédérale de Berlin pour la recherche et les essais sur les matériaux, la BAM, et confirmé par l'institut des techniques de construction de Berlin (n° de certificat : Z-42.1-306).

Certificats



Code article	Collecteur principal DN	Branchement HSK/KG DN/OD	Carottage +/- 1 mm	Epaisseur min. mm	Epaisseur max. mm
FAS250150	250	160	200	30	105
FAS300150	300	160	200	30	85
FAS300150L	300 L	160	200	85	170
FAS400150	400	160	200	30	115
FAS400150L	400 L	160	200	115	170
FAS500150	500 - 600	160	200	30	125
FAS500150L	500 - 600 L	160	200	115	180
FAS700150	700 - 1800	160	200	30	185
FAS700150L	700 - 1800 L	160	200	185	300
FAS4002002	400	200	257	50	110
FAS5002002	500 - 600	200	257	50	110
FAS7002002	700 - 1100	200	257	50	245
FAS12002002	1200 - 2400	200	257	50	245
FASGW2002	GW 200	200	257	50	245

grandes épaisseurs de parois sur demande

Accessoires de la pièce de piquage FABEKUN®

Code article	Description	Code article	Description	Code article	Description
FAGEWINDES	Clé à roue filetée 160	FAGEWINDS2	Clé à roue filetée 200	KPISTOLE25ZU1	Pistolet à cartouches

Instructions de pose pour la pièce de piquage FABEKUN® avec rotule intégrée DN/OD 160

La pièce de piquage doit être installée sur le collecteur avec un angle de positionnement possible entre 9 et 3 heures. Quel que soit l'angle de positionnement de la pièce, le carottage doit toujours être parfaitement perpendiculaire à l'axe du tuyau (1+1a). Attention de bien positionner pour cela la carotteuse. Après avoir réalisé le carottage adéquat (200 +/- 1 mm pour une sortie 160 mm), ébarber les arêtes de la paroi intérieure du carottage et nettoyer le carottage.

Afin d'effectuer un carottage sans éclat, diminuer la pression de la carotteuse sur le dernier tiers du carottage (2). Vérifier que le diamètre de la pièce de piquage correspond bien au diamètre du collecteur. Enduire le joint avec le tube de lubrifiant fourni pour faciliter le passage de la pièce ainsi que le filetage (2a+2b). Ramener la bague de compensation vers le volant de serrage en s'assurant que la rainure guidant la bague de compensation se trouve bien en haut (3) puis enfoncer la pièce de piquage dans le carottage jusqu'à ce que le joint ressorte dans le collecteur (4). Plaquer la pièce contre la paroi intérieure du collecteur avec une main et serrer la bague grise avec l'autre (5). Le bon positionnement de la pièce est donné par la bague de compensation orange qui, guidée par la rainure, doit épouser parfaitement le collecteur. Comme point de repère, la rainure guidant la bague de compensation ainsi que le point d'injection de la résine doivent se trouver en haut. Dans tous les cas, le bon positionnement de la pièce doit être vérifié en passant la main à l'intérieur du piquage et en s'assurant que le joint est bien plaqué sur tout le tour contre la paroi intérieure du collecteur et épouse celle-ci uniformément. Serrer fermement la bague de serrage grise à l'aide de la clé de serrage de manière à ce que le joint vienne se placer en compression contre la paroi intérieure du collecteur (6). La clé de serrage est disponible chez le fabricant. Vérifier une fois encore le bon positionnement du joint et de la bague de compensation (7). La pièce de piquage FABEKUN® DN 160 est prévue pour recevoir des tuyaux PVC de type CR4/CR8/CR12/CR16 en diamètre 160 mm. Des adaptateurs sont disponibles pour d'autres types de matériaux.

Instructions pour l'injection de la résine ASSIL.

S'assurer que le point d'injection sur la bague de compensation orange est propre. Dévisser le bouchon de la cartouche, visser l'embout plastique et placer la cartouche dans le pistolet. Mettre l'adaptateur noir livré avec la cartouche dans le pistolet (8), puis injecter la totalité du contenu dans le point d'injection situé sur la bague de compensation orange (9). L'excès de résine ressortira en dehors automatiquement. Laisser la cartouche avec l'embout dans le point d'injection pendant 5 minutes afin que la résine se répartisse uniformément (10). Passer la main à l'intérieur sur le joint. Au cas où la résine apparaîtrait entre le joint et la paroi intérieure du collecteur, resserrer la pièce à l'aide de la clé de serrage (11).

Quantité nécessaire de résine en fonction des piquages:

Piquage DN 160 sur collecteur DN 250 à 600 = 1 cartouche

Piquage DN 160 sur collecteur DN 700 à 1200 = 2 cartouches

Les cartouches vides peuvent être jetées avec les ordures ménagères.

ATTENTION!

Stocker les pièces de piquage et les cartouches à l'abri du gel et de l'humidité. Lors de la pose la température du matériel ne doit pas descendre en dessous de 5°C. La résine perd son aspect « gluant » après environ 20 minutes et se solidifie après environ 2 heures. Les éclaboussures de résine fraîche peuvent être nettoyées à l'aide d'un nettoyeur PU, ou de l'acétone. La pose des tuyaux peut alors continuer.

