



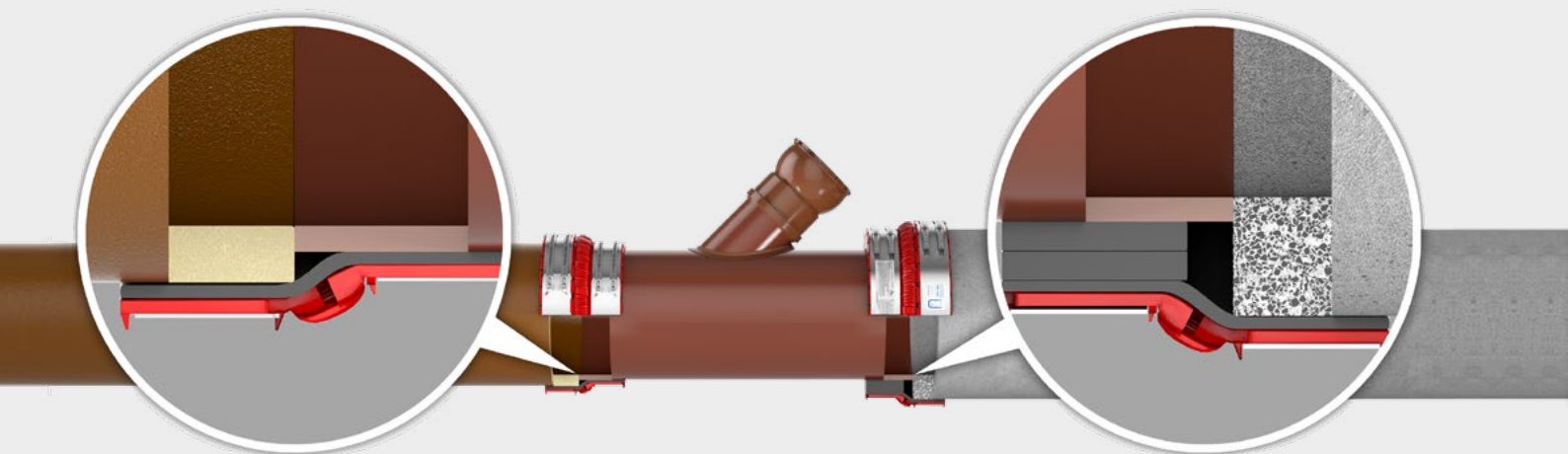
Tube et branchement de réparation Funke DN/ID 200–500

Parfait pour les reprises de tuyaux/
branchements endommagés en béton,
grès, PRV, fibro-ciment et fonte



Tube et branchement de réparation Funke

Pour reprendre d'anciennes canalisations tout en conservant le fil d'eau



Reprise ou création d'un branchement sur une ancienne canalisation existante en conservant le diamètre intérieur et le fil d'eau.

Robuste, en diamètre intérieur, parfait pour un chemisage ultérieur du réseau

Funke a ajouté le tube de réparation à sa gamme de produits pour la réparation et la rénovation des canalisations d'assainissement en grès, en fibro-ciment ou béton endommagées. Contrairement aux tuyaux en plastique à paroi lisse traditionnels en PVC-U, PP ou PE, le diamètre intérieur du tube de réparation correspond au diamètre intérieur de la canalisation à reprendre. L'utilisation du tube de réparation DN/ID garantit une transition fil d'eau avec le tuyau existant rigide. Il s'agit souvent d'une condition préalable importante pour la rénovation ultérieure par chemisage. De même, les regards Funke DN 800 et DN 1000 peuvent être fabriqués avec des cunettes droites et fil d'eau pour le raccordement de tubes de réparation. Le raccordement dans les règles de l'art au regard ou entre les tuyaux d'assainissement sans manchon s'effectue à l'aide du manchon de raccordement multi-matériaux VPC® approprié.

Pour les réparations et les raccordements ultérieurs

Il existe également des branchements de réparation adaptés aux tuyaux d'assainissement DN/ID. Ceux-ci sont disponibles en diamètres nominaux DN200 à DN500, en versions 45° et 90°. Ces branchements possèdent des diamètres nominaux de raccordement réduits en DN/OD 160 et 200 (manchons Vario inclus) ainsi que des diamètres nominaux de sortie plus grands jusqu'à des pièces en T de même diamètre nominal.

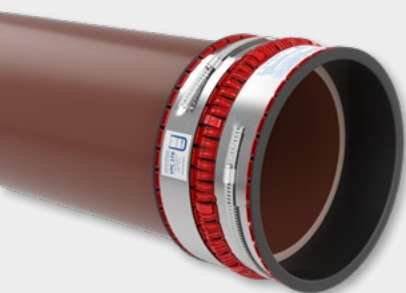


Raccordement fil d'eau du tuyau en grès au regard à l'aide d'un tuyau de réparation et d'un manchon multi-matériaux VPC®



Le diamètre intérieur du tube de réparation est adapté au diamètre intérieur du tuyau en béton, en fibro-ciment ou en grès.

Tube de réparation en PVC-U $\geq 16 \text{ KN/m}^2$ (sauf DN 400 ≥ 12), en longueur de 1,00 ; 1,50 et 3,00 mètres, couleur marron



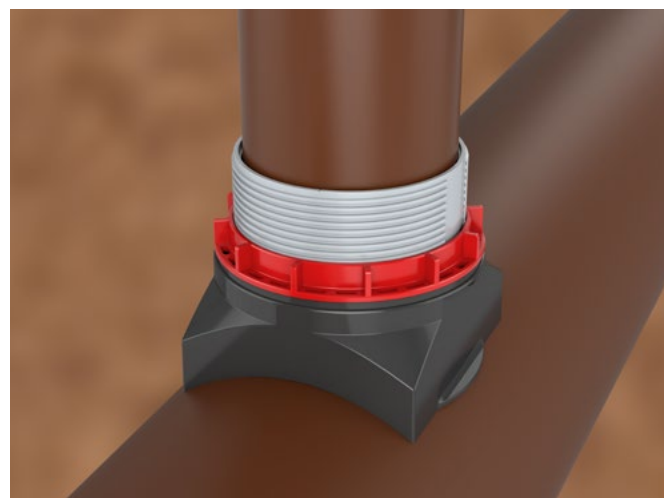
DN/ID	Dimension x épaisseur de paroi	VPC® nécessaire pour tuyau de réparation	raccordement ultérieur possible avec
200	218 x 9,0mm	VPC 200 1500300041	sur demande
250	275 x 12,5mm	VPC 290 1500300051	Piquage Connex
300	325 x 12,5mm	VPC 345 1500300055	Piquage Connex
350	400 x 25,0mm	VPC 415* 1500300063	Piquage Unitec
400	430 x 15,0mm	VPC 455 1500300067	Piquage Unitec
450	500 x 25,0mm	VPC 520 1500300075	Piquage Unitec
500	540 x 20,0mm	VPC 555 1500300078	Piquage Unitec

* Connexion également possible avec manchon à butée ou manchon coulissant HSK® DN/OD 400.
Pour un montage dans les règles de l'art, la clé tangentielle est nécessaire à partir du VPC 290 | 1500300051.

Des coudes DN/ID adaptés et d'autres raccords, tels que des réductions, peuvent également être fournis sur commande. Pour la pose jusqu'au regard suivant avec le tube de réparation, il existe également plusieurs solutions permettant un raccordement étanche et dans les règles de l'art à la structure du regard existant en béton.

Raccordement dans les règles de l'art

L'installation de branchement et/ou du tube de réparation est très simple. Pour cela, deux manchons multi-matériaux VPC® dans la plage de diamètres nominaux adaptée à l'ancien tuyau sont nécessaires (non inclus). Pour la préparation, les sections défectueuses sont découpées dans le revêtement en béton en fibro-ciment ou en grès et les manchons éventuellement présents sont retirés. L'étape suivante consiste à nettoyer les bords coupés et à éliminer les arêtes vives. Le branchement ou le tube de réparation est raccourci à la longueur requise et le manchon multi-matériaux ensuite VPC® est enfilé aux deux extrémités. Pour un ajustement parfait, un repère doit être apposé des deux côtés des anciens tuyaux (à mi-chemin de la longueur du manchon multi-matériaux VPC®). Le tube de réparation peut alors être inséré dans le tuyau et les manchons multi-matériaux VPC® peuvent être enfilés des deux côtés sur les anciens tuyaux jusqu'au repère. Pour finir, serrer les manchons à l'aide d'un outil approprié. Procéder comme suit : serrer d'abord le manchon VPC® sur l'ancien tuyau, puis sur le tube de réparation. À partir d'une plage de serrage $\geq 275 \text{ mm}$, utiliser un clé tangentielle.



La gamme de produits Funke propose également des piquages adaptés à chaque diamètre nominal pour le tube de réparation.



La section de tuyau endommagée, par exemple dans le cas d'un tuyau en béton (à fond plat), peut être rénovée à l'aide du tube de réparation et de l'adaptateur BI (2x) avec un diamètre intérieur identique.

Branchement de réparation Funke

Parfait pour les tuyaux en béton, grès, PRV, fibro-ciment et fonte



Branchement de réparation

Diamètre nominal		Diamètre nominal de la dérivation DA	Longueur en mm 45°/ 90°	VPC® requis pour grès	VPC® requis pour béton
Tuyau principal DN/ID	Raccord DN/OD				
200	160 200 ¹⁾	218	600/600	VPC 220 1500300043	VPC 220
250	160 200	275	600/600 750/600	VPC 270 1500300047	VPC 325
300	160 200 250 ⁴⁾	325	750/750 850/750 1000/750	VPC 382 1500300058	VPC 455 ²⁾
350	160 200 250 ⁴⁾	400	750/750 850/750 1000/750	VPC 455 1500300067	sur demande
400	160 200 250 ⁴⁾ 315 ⁴⁾	430	750/750 750/750 800/750 1000/750	VPC 500 1500300073	sur demande
450	160 200 250 ⁴⁾ 315 ⁴⁾	500	750/750 800/750 1000/750 800/750	VPC 565 1500300079	sur demande
500	160 200 250 ⁴⁾ 315 ⁴⁾	540	750/750 750/750 900/750 1000/750	VPC 625 ³⁾ 1500300084	–

Contenu de la livraison :

Branchement avec manchon Vario jusqu'à DN/OD 200, ou à partir de DN/OD 250 avec manchon à butée. Les manchons multi-matériaux VPC® et les bagues de compensation ne sont pas compris dans la livraison.

¹⁾ Branchement de réparation 200/200 uniquement dans la version à 90° !

²⁾ Pour ce diamètre nominal, prévoir une bague de compensation de 325mm et une bague de compensation de 355mm.

³⁾ Prévoir une bague de compensation de 540mm pour ce diamètre nominal.

⁴⁾ Livraison avec manchon double (au lieu d'un manchon Vario HSK®).

Autres variantes de diamètres nominaux sur demande !

Pour un montage dans les règles de l'art, la clé tangentielle est nécessaire à partir du VPC 275 | 1500300049 (ou VPC 382 | 1500300058).

Funke France

1, Rue de Mailly, F-69300 Caluire et Cuire
Tél. : 04 78 30 11 88

funkefrance@funkegruppe.de
www.funkefrance.fr

