

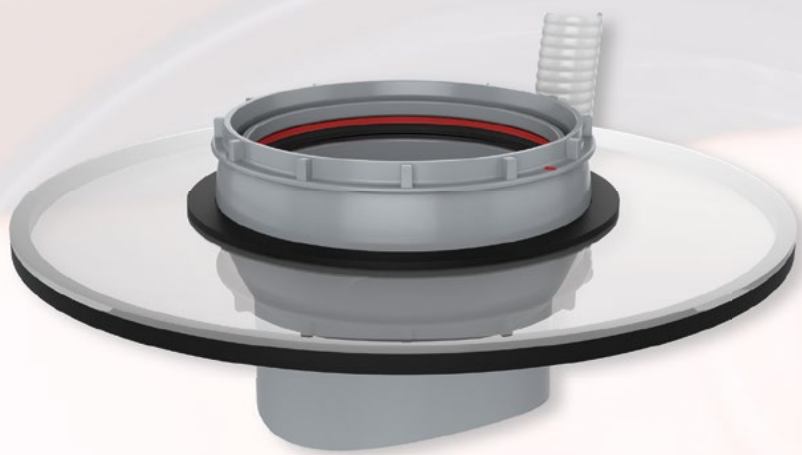
Kit de réparation **Funke**

DN/OD 160 et DN/OD 200



Pour la réhabilitation de branchements
existants sur des piquages en mauvais état

Le kit de réparation Funke – unique par son montage et son résultat



Avant la réhabilitation



Le contexte

Lors de la réhabilitation de réseaux ou de la réfection de branchements sur des matériaux tels que le grès ou le béton, il arrive fréquemment que les poseurs soient confrontés à des ouvertures cassées et trop larges pour pouvoir mettre

en place des pièces traditionnelles. De par sa construction, le nouveau kit de réparation Funke permet, dans ce type de cas, de réaliser des branchements de manière fiable et à posteriori. Il est équipé d'une rotule mobile orientable de 0° à 11°.

Après la réhabilitation



Avantages du **kit de réparation Funke**

- Adapté à la réhabilitation de vieux branchements
- Economique et unique par rapport aux autres procédés de construction ouverte
- Utilisable également en cas d'ouvertures cassées
- Raccordement par adhérence
- Étanche grâce à une résine de scellement spécialement adaptée
- Kit de réparation et résine disponible sous forme de kit
- Outil de montage disponible chez le fabricant
- Rotule orientable de 0° à 11°

Le produit

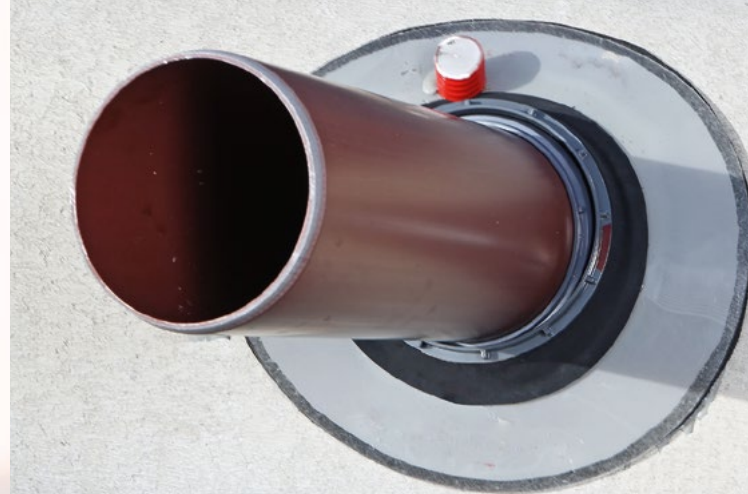
Le kit de réparation Funke a été développé pour la réhabilitation de vieux branchements présentant des ouvertures cassées en mauvais état sur des collecteurs béton et grès et est disponible en deux versions. Le kit de réparation DN/OD 160 permet de s'adapter aux cassures allant jusqu'à max. 260 mm ; la cassure doit être au minimum de 200 mm pour pouvoir accueillir le manchon. Avec la version DN/OD 200, la cassure peut présenter au maximum un diamètre de 310 mm, le diamètre minimum étant de 250 mm.

Le kit est composé d'un gabarit intérieur souple, d'une plaque extérieure transparente et du manchon. L'outil permettant le montage est disponible chez le fabricant et doit être commandé séparément. Du fait des différentes dimensions du gabarit intérieur, trois variantes sont disponibles (voir le tableau ci-dessous). La résine bi-composants est incluse dans le kit de réparation Funke.

Raccord	Désignation	Tuyau principal	Épaisseur de la paroi	Référence de l'article
DN/OD 160	Type 1	DN 300	35–110 mm	603300160
DN/OD 160	Type 2	DN 400–600	50–130 mm	603400160
DN/OD 160	Type 3	DN 700–1000	85–160 mm	603700160

Raccord	Désignation	Tuyau principal	Épaisseur de la paroi	Référence de l'article
DN/OD 200	Type 1	DN 400	50–130 mm	603400200
DN/OD 200	Type 2	DN 500–600	55–140 mm	603500200
DN/OD 200	Type 3	DN 700–1000	85–180 mm	603700200

Accessoire	Référence de l'article
Outil de montage réglable pour tous les types	603000200



Contenu du kit : Kit de réparation Funke



Gabarit intérieur souple

Résine à sceller
bi-composants

Mélangeur

Entonnoir de
remplissage

Manchon avec rotule
et plaque extérieure
transparente



Pinceau et nettoyant

Pâte
d'étanchéité

Accessoire : outil de montage réglable pour DN/OD 160 et DN/OD 200

(non inclus dans la livraison)



