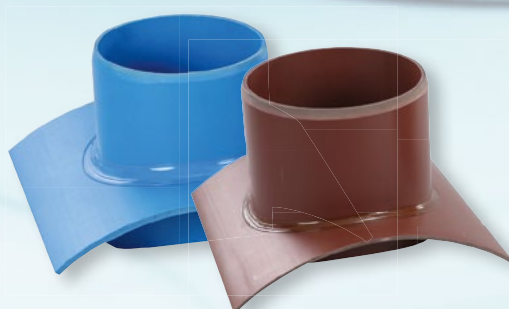


Kit de montage complet KLM

Pour des branchements sur des canalisations existantes



HSK 110-710 mm

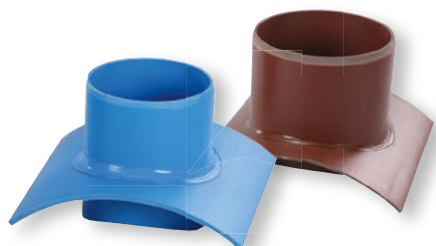
Gris 110-710 mm



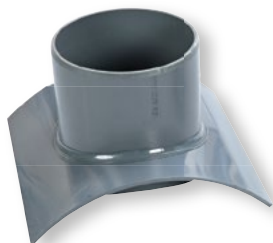


Solutions parfaites pour les

Kits de montage complet



*Kit de montage complet KLM
HSK bleu et marron
DN/OD 110 – 710
pour collecteurs DN 200 – 2400*



*Kit de montage complet KLM gris
DN/OD 110 – 710
pour collecteurs DN 200 – 2400*

Les domaines d'application

Le kit de montage complet a été conçu pour le branchement ultérieur de tuyaux de diamètres nominaux de DN/OD 110 à DN/OD 710 sur des collecteurs (circulaires ou ovoïdes) de diamètres nominaux DN 200 à 2400 (inférieur à 200 sur demande), et plus particulièrement ceux en béton, fonte, amiante-ciment, fibrociment grès, PVC et PRV.

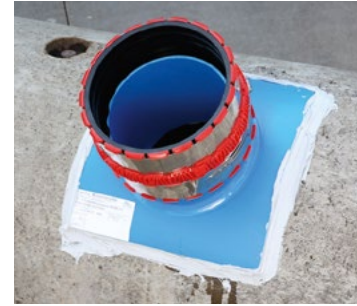
Le produit

Le kit de montage complet est parfaitement adapté aux branchements latéraux sur des conduites à paroi lisse. Il est disponible dans les versions grise et HSK (marron pour les eaux usées et bleu pour les eaux pluviales). Les éléments fournis à la livraison incluent la colle, le primaire d'accrochage, le durcisseur, une spatule, un pinceau, des gants en nitrile, ainsi que les instructions de montage.

La mise en place du kit de montage complet est facile, et ne nécessite pas l'utilisation de collier de maintien autour du collecteur ; le lit de pose reste en place lors du montage. L'utilisation de cette pièce unique conçue sur mesure est disponible en sortie mâle ou femelle suivant les diamètres et permet en général d'éviter l'installation de regards.

Vous trouverez le contenu de la livraison en fonction du diamètre dans le tableau de la page suivante.





Récapitulatif des différents kits de montage complets

Raccordement kit de montage complet	HSK bleu La livraison comprend:	HSK marron La livraison comprend:	gris La livraison comprend:	Nombre de kits de collage inclus dans la livraison	Ø carottage recommandé*
DN/OD 110	Manchon à butée	Manchon à butée	Manchon à butée	1	112 mm
DN/OD 125	Manchon à butée	Manchon à butée	Manchon à butée	1	126 mm
DN/OD 160	Manchon VARIO	Manchon VARIO	Manchon à butée	1	162 mm
DN/OD 200	Manchon VARIO	Manchon VARIO	Manchon à butée	1	200 mm
DN/OD 250	Manchon à butée	Manchon à butée	Manchon à butée	2	257 mm
DN/OD 315	Manchon à butée	Manchon à butée	Manchon à butée	3	320 mm
DN/OD 400	VPC415	VPC415	VPC415	4	400 mm
DN/OD 500	VPC520	VPC520	VPC520	5	500 mm
DN/OD 630	VPC660	VPC660	VPC660	6	650 mm
DN/OD 710	VPC730	VPC730	VPC730	7	730 mm

*Indications par rapport aux scies cloches habituelles du commerce

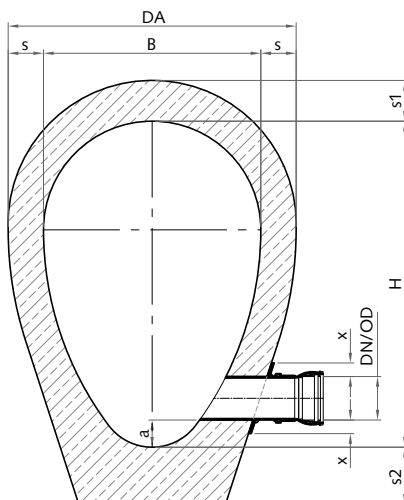
La mise en oeuvre peut aussi se faire avec un coude (montage sur le chantier).

branchements ultérieurs

Possibilité de branchement conservant le fil de l'eau

En plus des versions standard, le kit de montage complet est également disponible pour un branchement conservant le fil de l'eau. Ce composant constitue une solution idéale lorsque de nouvelles exigences apparaissent concernant les branchements. C'est par exemple le cas lorsque le raccordement de certains branchements se situe en limite du fil

d'eau du collecteur principal, ou avec des tuyaux à géométrie extérieure non circulaires. Avec sa plaque de montage conçue sur mesure et adaptée aux différentes géométries de tuyaux, les branchements peuvent ainsi, dans de telles situations, être raccordés sans problème au collecteur.





D'autres diamètres nominaux sont possibles sur demande





Une vidéo expliquant l'installation correcte du kit de montage se trouve sous le mot-clé « branchements/kits de montage complets », sur le site www.funkefrance.fr.


Formulaire de commande
KIT DE MONTAGE COMPLET KLM

Société : _____


Interlocuteur / téléphone : _____

Rue : _____


Code postal / ville : _____



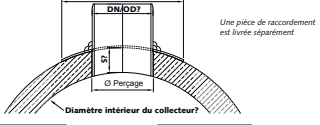
Manchon Vario HSK
DN/OD



Manchon à bulbée
DN/OD



Manchon multi-matériaux VPC
DN/OD



Une pièce de raccordement est livrée séparément

Branchement DN/OD	à cocher			à remplir	à saisir les dimensions	
	Collier grs	Plaque de Raccordement HSK bleu	Plaque de Raccordement HSK marron		S	B
				Épaisseur de paroi collecteur principal en mm	Taille de platine diamètre extérieur « standard »	Taille de platine diamètre extérieur « Taille spéciale »
DN/OD 110		MB		MB	S = 250 x 250 mm	
DN/OD 125		MB		MB	S = 300 x 300 mm	
DN/OD 160		MB		MV	S = 320 x 320 mm	
DN/OD 200		MB		MV	S = 360 x 360 mm	
DN/OD 250		MB		MB	S = 400 x 400 mm	
DN/OD 315		MB		MB	S = 500 x 500 mm	
DN/OD 400		VPC 415		VPC 415	S = 600 x 600 mm	
DN/OD 500		VPC 520		VPC 520	S = 700 x 700 mm	
DN/OD 630*		VPC 660		VPC 660	S = 900 x 900 mm	
DN/OD 710*		VPC 730		VPC 730	S = 1000 x 1000 mm	

*Nous recommandons de faire réaliser l'installation par le fabricant, moyennant un supplément. Fabrication sur mesure – Retour impossible !

Branchement DN/OD	Recommandation : carottage en mm	Nombre de kits de collage fournis (colle, durcisseur, primaire)
DN/OD 110	112	1
DN/OD 125	126	1
DN/OD 160	162	1
DN/OD 200	200	1
DN/OD 250	257	2
DN/OD 315	320	3
DN/OD 400*	400	4
DN/OD 500*	500	5
DN/OD 630*	650	6
DN/OD 710*	730	7

Accessoires :

Tige de serrage pour diamètre nominal de branchement DN/OD 110 - 250

Tige de serrage pour diamètre nominal de branchement DN/OD 315 - 500

Mallette de serrage pour VPC DN/OD 400 à 710 (clé tangentielle + clé dynamométrique)

Remarque : la statique du tuyau principal doit être contrôlée et respectée en fonction de la taille du carottage / branchement !

Fax: 04 78 30 43 77

*Chanfreiner légèrement le bord extérieur du carottage Version: 10-2019



Instructions de montage

Effectuer tout d'abord un carottage perpendiculairement à l'axe de la conduite. Enfoncer le kit de montage complet dans le carottage pour contrôle et reporter les dimensions de la plaque support sur le collecteur. Appliquer ensuite le primaire 01-S à l'aide du pinceau fourni sur les surfaces de contact sèches et exemptes de poussière et de graisse du tuyau et du kit de montage. Traiter avec attention les surfaces intérieures du carottage ainsi que les surfaces sur lesquelles repose le kit de montage complet ! En cas de fond en béton fortement absorbant, répéter l'opération. Pendant l'aération du primaire, mélanger le durcisseur et la colle conformément aux instructions du fabricant et les étaler rapidement sur ces mêmes surfaces à l'aide de la spatule. Le kit de montage complet peut alors être mis en place et – selon le diamètre nominal – serré puis fixé à l'aide d'une tige de serrage. Lors de l'étape suivante, placer la tige de serrage et la visser légèrement, puis appliquer à la spatule la colle dans la zone extérieure et étaler l'excédent de colle à l'intérieur du collecteur. Après environ 1 à 5 heures de durcissement, la tige de serrage peut à nouveau être retirée. Pour les épaisseurs de paroi et les diamètres nominaux importants, il est possible de fixer les angles à l'aide de chevilles. Attention : ne pas percer le collecteur !

Vous pouvez obtenir le formulaire de commande par téléphone ou en le téléchargeant sous www.funkefrance.fr

